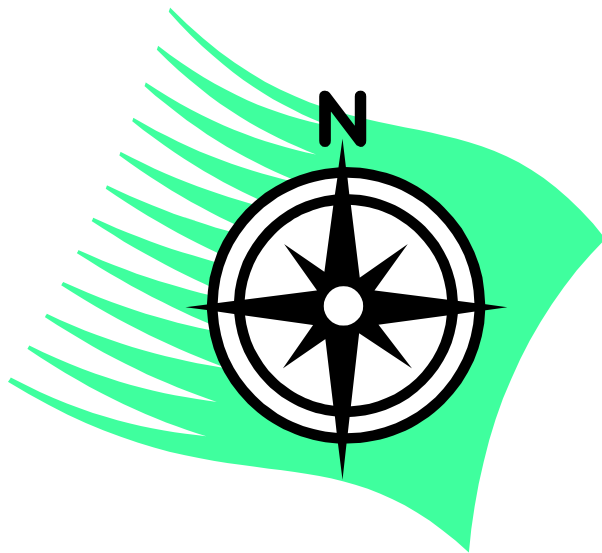


***N***orte, ***S***ur, ***E***ste, ***O***este



Alumno-a:

*Lectura:*

La casa de Julia tiene mucha luz.

Todas las mañanas entra el sol por la ventana de su cuarto.

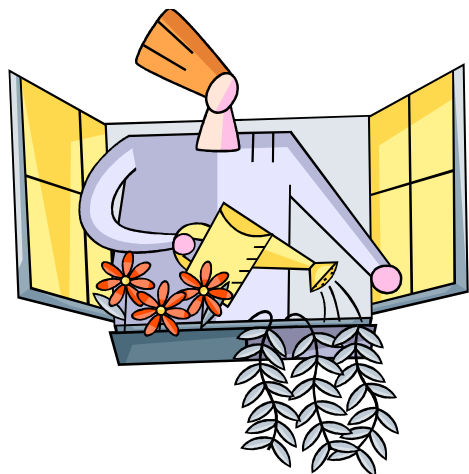
La ventana mira hacia el Este.

Cuando es mediodía el sol da de lleno en la terraza.

En invierno la terraza es muy agradable, pero en verano hace tanto calor que todas las macetas se le secan.

Al atardecer entra luz en la cocina.

La ventana de la cocina mira hacia el Oeste.

*Contesta a las preguntas*

1. *¿Cuándo entra el sol en la cocina de Julia?*

2. *¿En qué época se le secan las flores en la terraza?*

3. *¿Por qué ventana entra antes el sol?*

*Aprende*

Todos los días el sol sale por el mismo lado del horizonte.

Todos los días el sol se pone por el mismo lado del horizonte.

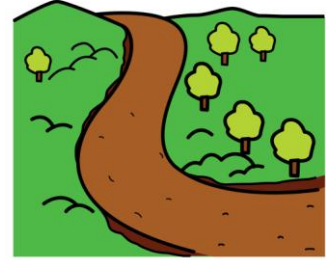
El sol sale por el Este.

El sol se pone por el Oeste.



### Lectura

A Pepe le gusta ir de excursión.  
 Coge las botas y la mochila y se va a la montaña.  
 Siempre lleva un mapa y una brújula.  
 En el mapa mira los caminos por donde va.  
 Con la brújula sabe dónde está el Norte.  
 La brújula siempre marca el Norte.

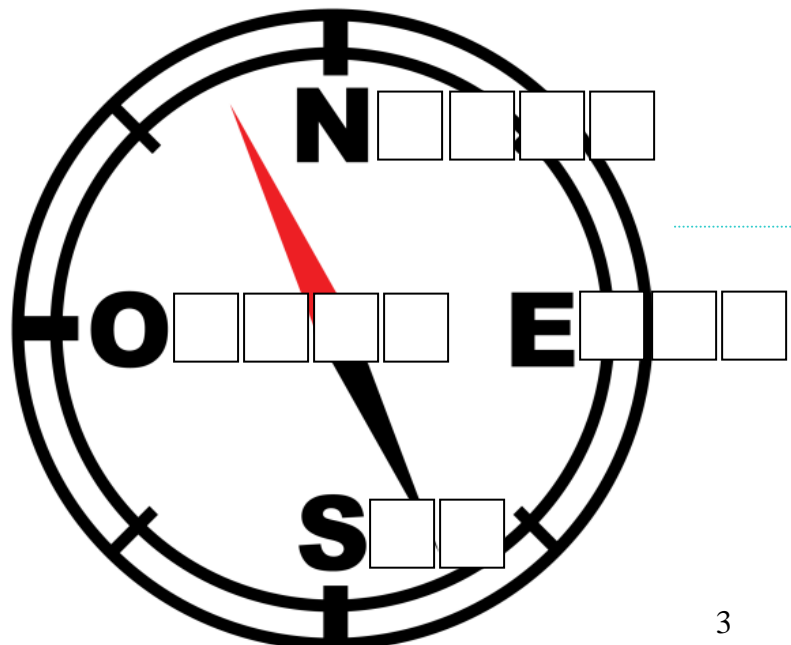


### Contesta a las preguntas

1. *¿Qué coge Pepe cuando va de excursión?*
2. *¿Qué lleva para saber dónde está el norte?*
3. *¿Qué utiliza para saber los caminos por donde va?*

### Aprende

Los puntos cardinales son Norte, Sur, Este y Oeste.



### Lectura

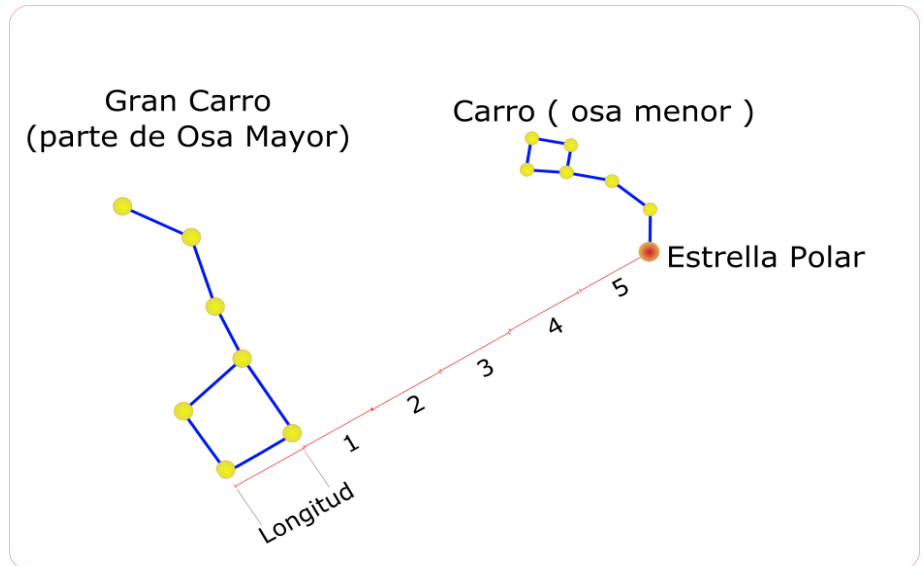
Por la noche, María mira las estrellas.

Conoce el nombre de muchas estrellas.

Su preferida es la Estrella Polar.

La Estrella Polar marca el norte, por eso los navegantes la han utilizado desde hace siglos para guiarse en el mar.

La Estrella Polar forma junto con otras estrellas la Constelación de la Osa Menor.



Constelación de Gran Carro y Osa menor

### Contesta a las preguntas

1. ¿Te has parado alguna vez a mirar las estrellas?

2. ¿Conoces a alguien que sea aficionado a la astronomía?

3. ¿Sabrías localizar en el cielo la Estrella Polar?

### Aprende

Las estrellas se agrupan en Constelaciones. En la Osa Menor está la Estrella Polar.

### Lectura

En el Somontano se han plantado muchas cepas de uva.

La mayoría están en tierras que están inclinadas.

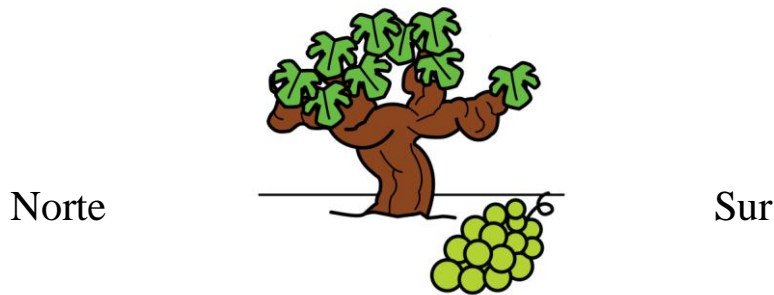
Para la uva es mejor que estén mirando al sol, por eso se eligen tierras que miran hacia el Sur.

La mayoría de las casas de la montaña tienen la puerta en el lado Sur. En la fachada Norte no hay ventanas o son muy pequeñas.

Esto es así porque en invierno la nieve y el frío vienen del Norte.

En cambio en el sur da el sol y se calienta más la casa.

*Dibuja el sol*



*Dibuja una casa de montaña*



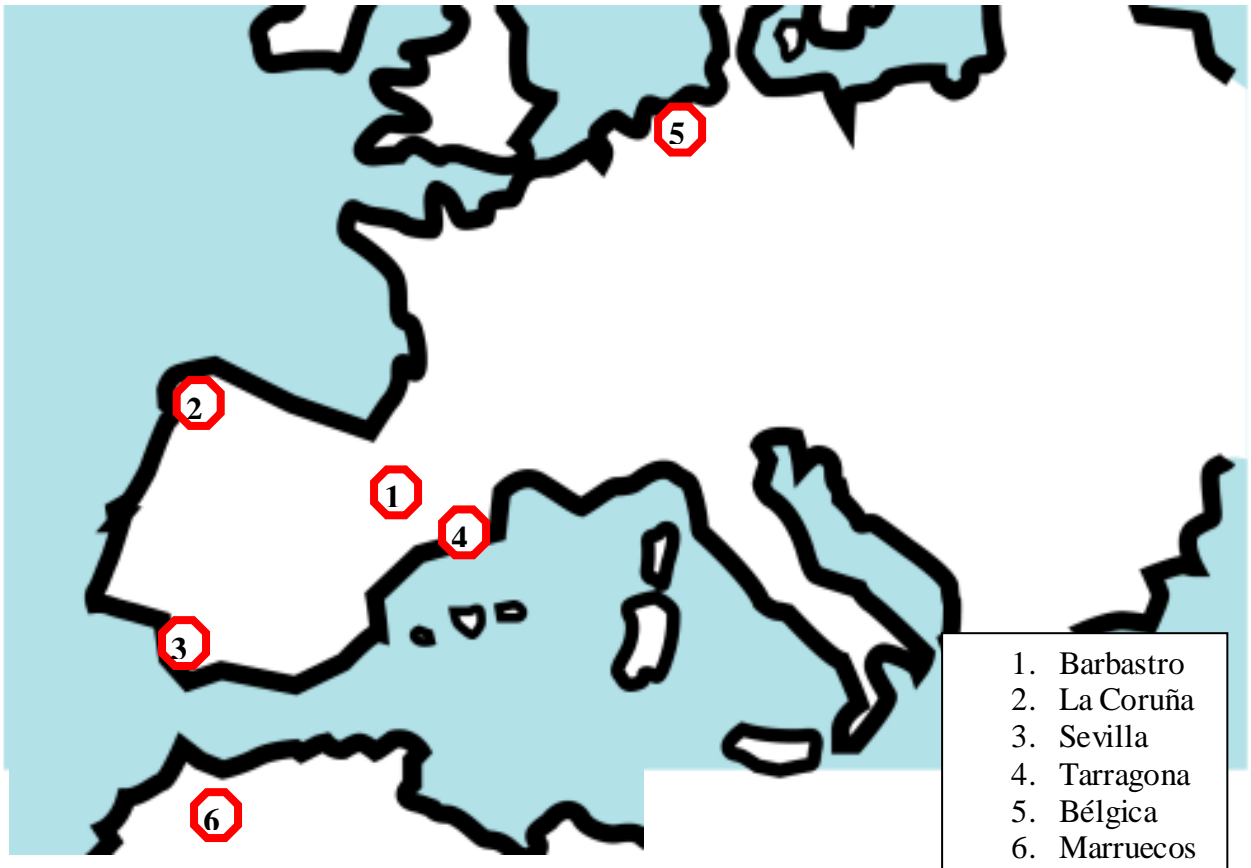
## Lectura

*Antonio nació en Sevilla, de niño emigró a Barbastro con su familia.*

*Sonia es de La Coruña. Ahora trabaja en una fábrica de Huesca. Andrés vivió en Tarragona hasta que se casó con una vecina de Estadilla.*

*Abdul es de Marruecos, vino a España en una patera y ahora trabaja en las viñas del Somontano.*

*Simon nació en Bruselas, capital de Bélgica. Ahora tiene aquí un negocio de turismo rural.*



¿De dónde vino cada personaje de la lectura?

Antonio vino del Sur

Sonia vino \_\_\_\_\_

Andrés \_\_\_\_\_

Abdul \_\_\_\_\_

Simon \_\_\_\_\_

*Lee y aprende:*

*Aragón está en el Norte de España.*

*Al norte de Aragón está Francia.*

*Al Este está Cataluña.*

*Al Oeste está Navarra, La Rioja y Castilla y León.*

*Al sur Castilla-La Mancha y Valencia.*



*Contesta a las preguntas*

*1. ¿Qué país es frontera con Aragón por el Norte?*

*2. ¿Qué autonomías hay al oeste?*

*3. ¿En qué dirección está Castilla-La Mancha?*