

# Sesión 23

## **Dinámica y dirección**

En esta sesión nos vamos a centrar en dos aspectos de la música:

La dinámica musical

La dirección de la orquesta.

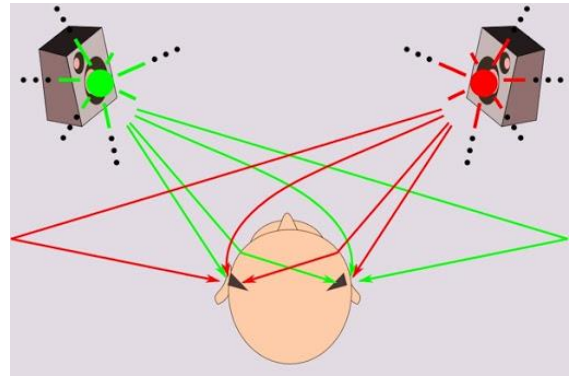
Por un lado intentaremos crear las bases para una escucha de cualquier música atendiendo a los fenómenos sonoros ,pasajeros y temporales, que forman su dinámica.



Después nos fijaremos en que en la música clásica, esos aspectos dinámicos creados por el compositor, posteriormente son interpretados por el director de orquesta, pero que cada director imprime su propio carácter y gestiona los recursos humanos (los músicos de su orquesta) de manera que los resultados finales pueden ser muy diferentes.

Cuando escuchamos una obra musical compleja hay infinidad de matices sonoros que van fluctuando a medida que la música se desplaza en el tiempo. Podemos considerarlo de diferentes formas:

- Como masas sonoras que se transforman y se desplazan.
- Como ritmos que se suceden en articulaciones
- Como matices expresivos que otorgan carácter a los anteriores elementos.

1. Masas sonoras. Los instrumentos o voces, como elementos corpóreos que emiten sonidos, manifiestan su masa, su corporeidad, por el sonido que aportan al conjunto de la música. Estas masas sonoras, agrupadas en familias de instrumentos, motivos melódicos, etc, se transforman a lo largo de la obra y se desplazan en el tiempo y en el espacio. Aparecen y desaparecen, se repiten, se mezclan. Y en el escenario, a veces, esas masas se desplazan de izquierda a derecha, de arriba a abajo, a medida que se desarrolla la música. Ese efecto sonoro es el que intentan reproducir los sistemas de Alta fidelidad de nuestros equipos de música mediante los sistemas Stereo, Quadrofónico o Surround.
2. Los ritmos nos llevan a articulaciones diferentes dentro de una misma obra, sonidos que se ligan



(legato)  o sonidos que se destacan unos contra otros (staccato) 

3. El compositor modula todas estas masas y ritmos mediante la anotación de matices sonoros que permiten al intérprete definir la intensidad que debe dar a los sonidos que produce.

Esto que acabo de resumir, que puede parecer muy abstracto y complejo, lo podemos apreciar en la siguiente animación. De manera metafórica, las masas sonoras ( los patinadores) se desplazan por un circuito (la partitura) en la que diversos accidentes imprimen ritmos, melodías. La melodía se desdobra (un patinador o varios) mostrándonos sus masas sonoras, y cómo estas se suceden, alternan, ascienden o descienden. Por el camino se encuentran con modificadores de matices, que para mejor comprensión os explico a continuación:

Matices de intensidad:

- p*** Piano (débil )
- mp*** Mezzopiano ( medianamente débil)
- f*** Forte (fuerte)
- ff*** Fortissimo (muy fuerte)

También nos encontraremos con estos signos



indica incremento repentino de la intensidad ( si es sobre una nota indica que esa nota

debe ser atacada con fuerza.

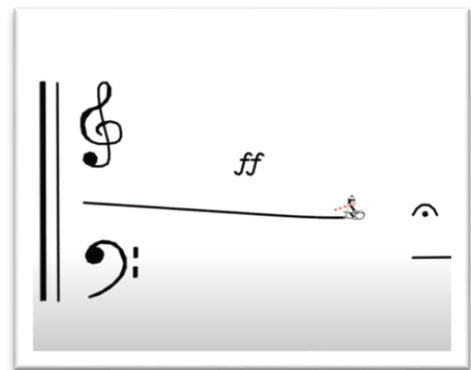
**Cresc.** Indica que la intensidad aumenta progresivamente a lo largo de un periodo.



Ya recordaréis que lo vimos en una sesión anterior, significa la prolongación "ab libitum" de una nota, suspende el pulso y crea un momento de quietud o reposo.

Bien, pues ya podemos ver el video. Disfrutadlo e intentad percibir las dinámicas musicales:

<https://www.youtube.com/watch?v=vcBn04lyELc>

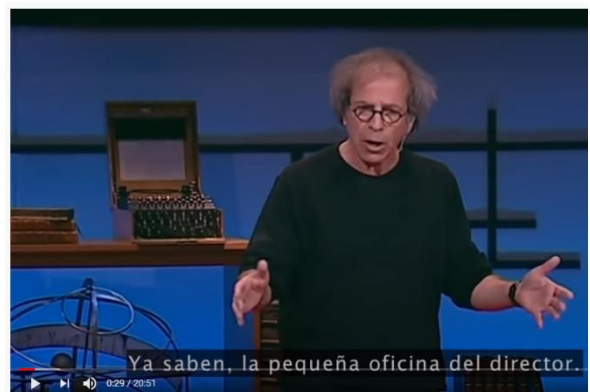


El otro aspecto en el que nos detenemos en la sesión de hoy se refiere al papel del director en la orquesta.

Tenemos que recordar que la figura del director de orquesta es bastante reciente. En el periodo barroco no existía como tal y sólo es a partir del clasicismo cuando se empieza a concebir la orquesta disciplinada y bajo la dirección de un director.

Esta estructura que conlleva una jerarquía y autoridad centrada en el director, puede mostrar matices en la manera de gestionar la orquesta, y por consiguiente de producir diferentes interpretaciones de la misma música. En este sentido nos servirá la conferencia dirigida a ejecutivos realizada por el director de orquesta Itay Talgram. Su lección magistral nos permite conocer a algunos de los más grandes directores de orquesta del siglo XX, pero también sus virtudes y defectos, o mejor dicho, su manera de entender la dirección orquestal.

<https://www.youtube.com/watch?v=LEbUIQXy-7o>



Frente a esta manera de entender la música, estructurada y jerárquica, caben otras maneras de crear espectáculo musical, uno de los más recientes, que nació a partir de la rivalidad entre los intérpretes de jazz es lo conocido como "jam sesión" . Hoy en día se entiende por jam sesión una actuación improvisada, democrática, entre músicos.

<https://www.youtube.com/watch?v=HspKIEa1qwk>

jam session de los guitarristas Henny hendrexz, Michael lemno & Conrad lee

